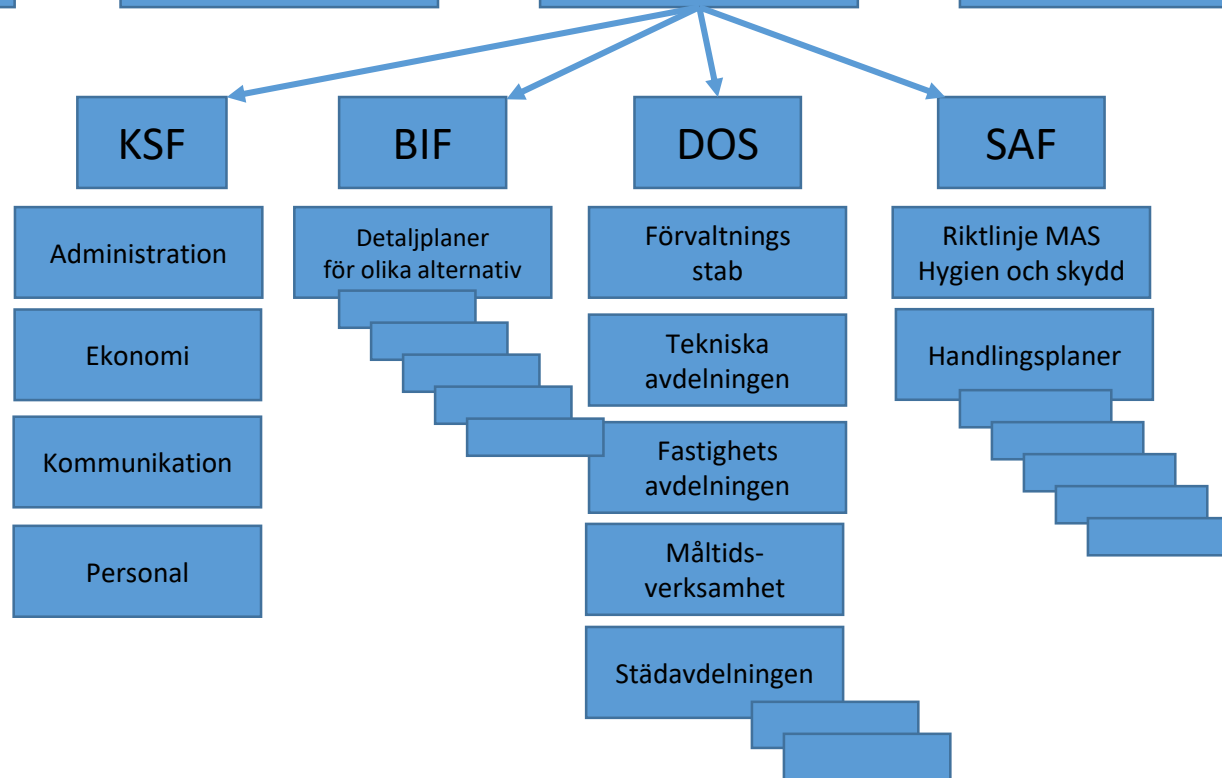
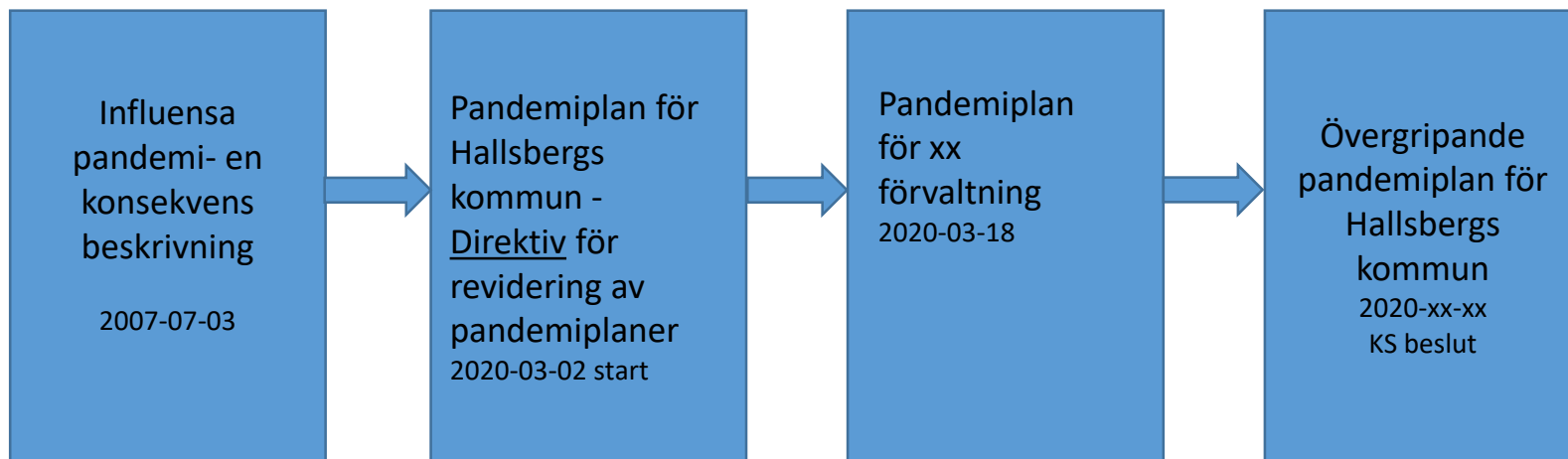


Följande bild visar struktur för pandemiplanearbetet. Arbetet startade med pandemiplanen från 2007. Med utgångspunkt från den formulerades direktiv till fortsatt arbete i förvaltningarna. Förvaltningarna utformade dels förvaltningsövergripande pandemiplaner, dels verksamhetsspecifika planer för de prioriterade verksamheterna.

Den föreliggande kommunövergripande pandemiplanen är ett samlat resultat av förvaltningarnas planering.



## Prioriterade verksamheter

- Kommunledningen med administration
- Socialtjänst samt vård och omsorg
- Skolor och förskolor
- Vatten och avloppsverksamhet
- Myndighetsfunktion
- vad avser livsmedel och miljö
- Gata/väghållning
- Kommunens växel
- Måltidsverksamhet
- Städverksamhet